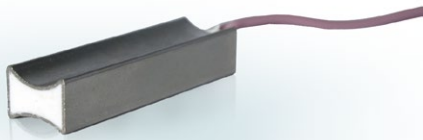


TG-A1/NTC2.2

Sonde d'applique avec câble

Sonde de température avec élément NTC2.2 pour la mesure de la température de surface.



- S'adapte au diamètre de la gaine
- Transfert de température rapide entre la gaine et la sonde
- Collier de fixation inclus
- Installation simple et rapide

Sonde d'applique avec câble pour montage sur gaine.
La sonde est compatible avec Johnson Controls.

Caractéristiques techniques

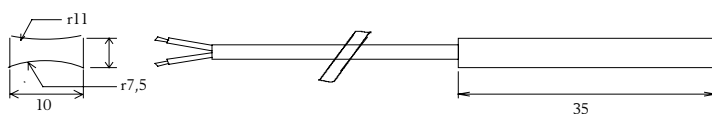
Plage de température	-30...+150 °C
Compatible avec	Johnson Controls.
Élément sensible	NTC 2.2k3A1, 2252 Ω/25 °C
Constante de temps	13 s
Longueur du câble	1,5 m
Indice de protection	IP65

Matière

Sonde	Tube cuivre plaqué nickel
Câble	Silicone

Température (°C)	Résistance (Ω)	Température (°C)	Résistance (Ω)
35	1471	140	53
30	1814	130	68
25	2252	120	90
20	2813	110	115
15	3538	100	153
10	4482	90	207
5	5718	80	283
0	7353	70	395
-5	9533	65	469
-10	12460	60	560
-15	16428	55	673
-20	21860	50	811
-25	29398	45	984
-30	39908	40	1 200

Dimensions (mm)



Siège social Suède

Tél.: +46 31 720 02 00
Web : www.regincontrols.com
E-mail : Info@regin.se